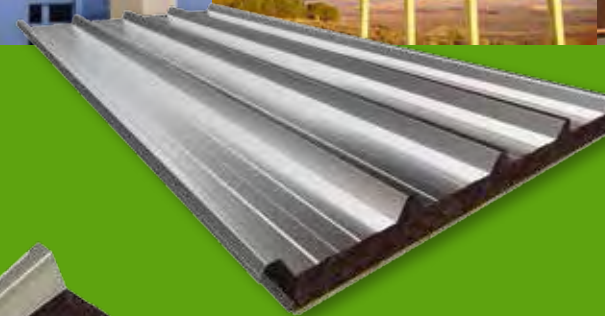
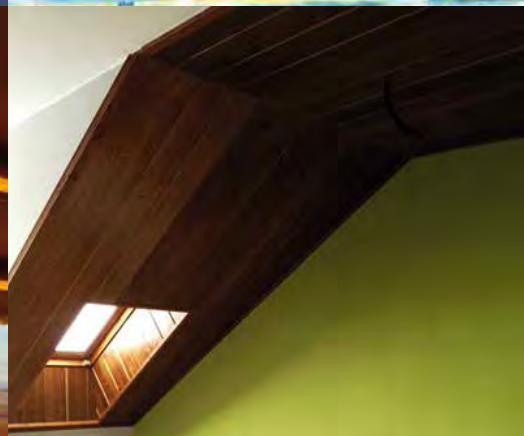
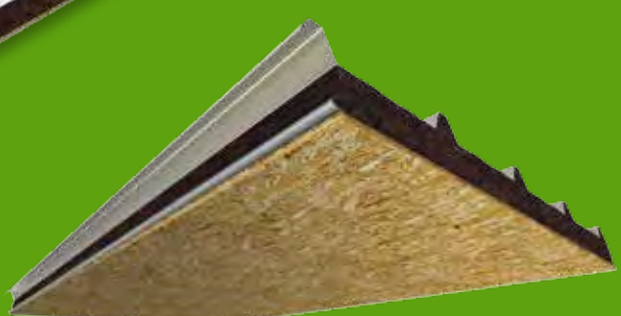


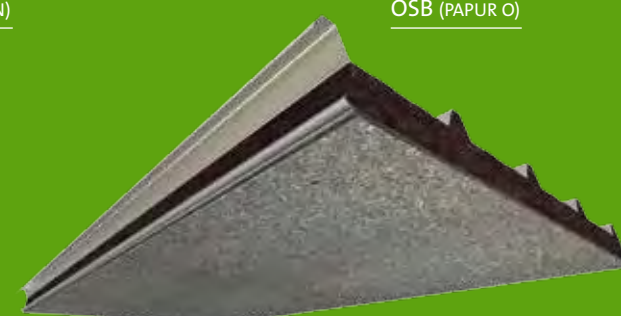
PANEL CUBIERTA ACERO-MADERA-LAN



Tablero de Abeto (PAPUR AN)



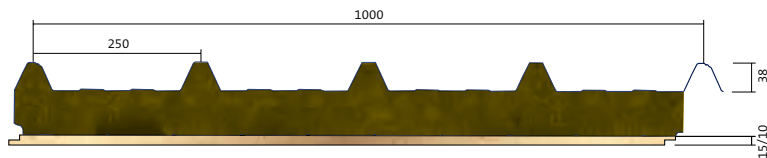
OSB (PAPUR O)



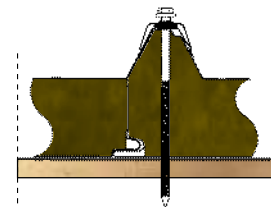
Tablero Hidrófugo (PAPUR AH)

ACERO MADERA NÚCLEO MADERA DE ROCA

Detalle de Tablero Abeto (PALDR AN)



Detalle unión paneles

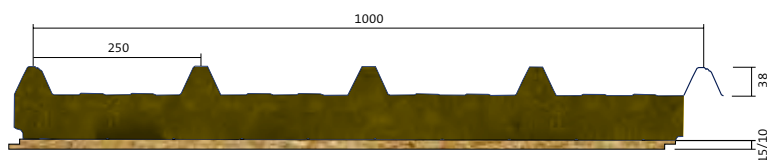


Panel con solape limpio de 200 mm: Disponible para longitudes superiores a 5000 mm.

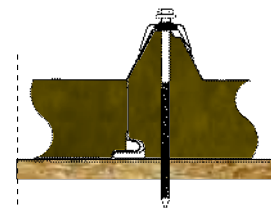
Cara interior: Abeto Ranurado (10 mm)
 Cara exterior: Perfil de acero grecado
 Núcleo aislante: Lana de Roca, espesor de 30 a 80 mm

Longitud estándar: entre 1000 y 5000 mm
 Otras longitudes bajo consulta
 Ancho de lama estándar: 137,50 mm (8 lamas)
 Ancho de lama opcional: 183,33 mm (6 lamas)

Detalle de Tablero OSB (PALDR O)



Detalle unión paneles

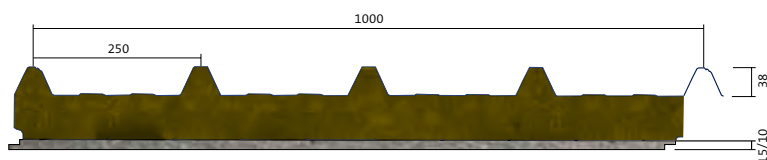


Panel con solape limpio de 200 mm: disponible para longitudes superiores a 5000 mm.

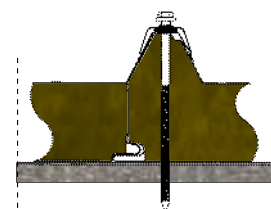
Cara interior: OSB (10 mm)
 Cara exterior: Perfil de acero grecado
 Núcleo aislante: Lana de Roca, espesor de 30 a 80 mm

Longitud estándar: entre 1000 y 5000 mm
 Otras longitudes bajo consulta

Detalle de Tablero Hidrófugo (PALDR H)



Detalle unión paneles

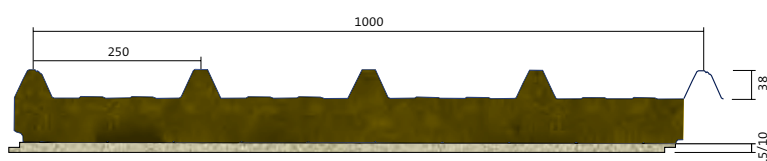


Panel con solape limpio de 200 mm: Disponible para longitudes superiores a 5000 mm.

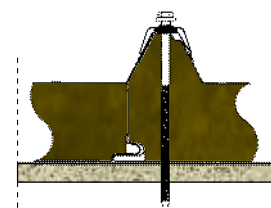
Cara interior: Tablero Hidrófugo (10 mm)
 Cara exterior: Perfil de acero grecado
 Núcleo aislante: Lana de Roca, espesor de 30 a 80 mm

Longitud estándar: entre 1000 y 5000 mm
 Otras longitudes bajo consulta

Detalle de Tablero Viruta de Abeto con Magnesita (PALDR Ac)



Detalle unión paneles



Panel con solape limpio de 200 mm: Disponible para longitudes superiores a 5000 mm.

Cara interior: Viruta de Abeto con Magnesita (15 mm)
 Cara exterior: Perfil de acero grecado
 Núcleo aislante: Lana de Roca, espesor de 30 a 80 mm

Longitud estándar: entre 1000 y 5000 mm
 Otras longitudes bajo consulta

PANEL CUBIERTA ACERO-MADERA



Cuadro de cargas

Modelo	Distancia entre ejes (m)					
	1,5	2	2,5	3	3,5	4
PALDR AN/O/AC/H 30 10/10/15/10	180	160	120	100	80	60
PALDR AN/O/AC/H 40 10/10/15/10	200	180	130	110	90	70
PALDR AN/O/AC/H 50 10/10/15/10	—	200	150	120	100	80
PALDR AN/O/AC/H 60 10/10/15/10	—	215	160	130	110	90
PALDR AN/O/AC/H 80 10/10/15/10	—	—	220	200	150	130

Colores y acabados

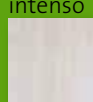
Abeto Natural

Sin lasurar



Abeto Lasurado

Blanco intenso



Incoloro



Miel



Castaño



Teka



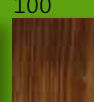
Roble



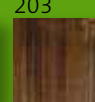
Nogal



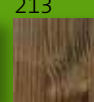
Mecar 100



Mecar 203



Mecar 213



OSB



Hidrófugo



Viruta de Abeto Natural



Otros colores disponibles bajo consulta

Tablero de Abeto (PALDR AN)

Características

Modelo	Espesores (mm)		Dimensiones Largo x ancho (mm)	Peso (Kg/m ²)	Transmitancia K (W/m ² °K)
	Aislante (E)	Panel			
PALDR AN 30 10/10/15	30	40	de 1000 a 5000 x 1000	17,50	0,90
PALDR AN 40 10/10/15	40	50	de 1000 a 5000 x 1000	18,60	0,84
PALDR AN 50 10/10/15	50	60	de 1000 a 5000 x 1000	19,75	0,62
PALDR AN 60 10/10/15	60	70	de 1000 a 5000 x 1000	20,95	0,59
PALDR AN 80 10/10/15	80	90	de 1000 a 5000 x 1000	23,20	0,41

Conductividad térmica λ 0,022 (W/m²°K) Tolerâncias dimensionais: ± 2 mm

Tablero OSB (PALDR O)

Características

Modelo	Espesores (mm)		Dimensiones Largo x ancho (mm)	Peso (Kg/m ²)	Transmitancia K (W/m ² °K)
	Aislante (E)	Panel			
PALDR O 30/10	30	40	de 1000 a 5000 x 1000	18,00	0,90
PALDR O 40/10	40	50	de 1000 a 5000 x 1000	19,10	0,84
PALDR O 50/10	50	60	de 1000 a 5000 x 1000	20,25	0,62
PALDR O 60/10	60	70	de 1000 a 5000 x 1000	21,45	0,59
PALDR O 80/10	80	90	de 1000 a 5000 x 1000	23,70	0,41

Tablero Hidrófugo (PALDR H)

Características

Modelo	Espesores (mm)		Dimensiones Largo x ancho (mm)	Peso (Kg/m ²)	Transmitancia K (W/m ² °K)
	Aislante (E)	Panel			
PALDR H 30/10	30	40	de 1000 a 5000 x 1000	18,60	0,90
PALDR H 40/10	40	50	de 1000 a 5000 x 1000	19,70	0,84
PALDR H 50/10	50	60	de 1000 a 5000 x 1000	20,85	0,62
PALDR H 60/10	60	70	de 1000 a 5000 x 1000	22,05	0,59
PALDR H 80/10	80	90	de 1000 a 5000 x 1000	24,30	0,41

Viruta de Abeto con Magnesita (PALDR AC)

Características

Modelo	Espesores (mm)		Dimensiones Largo x ancho (mm)	Peso (Kg/m ²)	Transmitancia K (W/m ² °K)
	Aislante (E)	Panel			
PALDR AC 30/15	30	45	de 1000 a 5000 x 1000	19,75	0,90
PALDR AC 40/15	40	55	de 1000 a 5000 x 1000	20,85	0,84
PALDR AC 50/15	50	65	de 1000 a 5000 x 1000	22,00	0,62
PALDR AC 60/15	60	75	de 1000 a 5000 x 1000	23,20	0,59
PALDR AC 80/15	80	95	de 1000 a 5000 x 1000	25,45	0,41